

1 箱根海賊船

箱根海賊船は「ロワイヤルII」「ピクトリー」「バーサ」の3種類の船が運航しており、船上からは芦ノ湖の雄大な景色はもとより、富士山を始め四季折々の絶景を楽しむことができます。お好きな海賊船に乗って、自分だけの景色の宝を探しに出掛けよう!



小型犬で、キャリーバッグに入れれば、ワンちゃんは無料で乗船可。



- 営業時間/9:30~17:00
- ※季節・港により営業時間が異なります
- 定休日/年中無休(荒天時運休)

*SPOT DATA TEL 0460-83-7722 (運航部)
http://www.hakone-kankosen.co.jp/index.php

2 箱根強羅公園

箱根登山電車の終着駅、強羅に大正3年(1914年)に開園された、日本初のフランス式整型庭園です。広い空と山々に囲まれた開放的な園内には、様々な花が植えられており、花の名所でもあります。また、熱帯植物館や茶室、体験工房などの施設もあり、いろいろな体験を一度にできるのが魅力です。



- 営業時間/9:00~17:00
- ※入園は16:30まで
- 定休日/年中無休

*SPOT DATA 〒250-0408 神奈川県足柄下郡箱根町強羅 1300
TEL 0460-82-2825 http://www.hakone-tozan.co.jp/gorapark/

3 箱根バーベキューテラス Wimpy

箱根湯本駅から徒歩5分。自然豊かなカフェ&BBQ。ゆったりと時間が流れる緑のテラスで、手ぶらで準備も後片付けの必要もない、ワンランク上のBBQが楽しめます。



駅前より無料シャトルバスもあります。箱根一日旅行のアクセントに、ちょっと贅沢なBBQを。



ワンちゃんは、テラス席のみ同伴可。ワンちゃんメニューやドッグランもあります(BBQ)。

- 営業時間/■カフェ9:00~17:00
- BBQ11:00~20:00(要予約)
- 定休日/年中無休(天候により営業を見合わせる場合有)

*SHOP DATA 〒250-0311 神奈川県足柄下郡箱根町湯本 740
TEL 0460-85-5135 http://www.herofield.com/bbq/wimpy/

4 箱根ロープウェイ

箱根登山ケーブルカーの終点「早雲山駅」から「大涌谷駅」「姥子駅」そして終点の「桃源台駅」を約1分間隔で運行する、所要約24分のロープウェイです。全長約4000mで観光用ロープウェイとしては世界有数の長さを誇っています。ワンちゃんも頭まで隠れるケージ、蓋が閉まるキャリーバッグで乗車可能(運賃無料)。



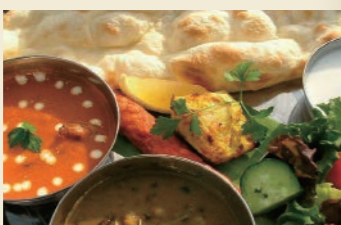
- 営業時間/8:45~17:30
- ※季節により営業時間が異なります。
- 定休日/年中無休

※5/27現在、箱根ロープウェイは全線運休しております。代行バスの詳しい情報はホームページをご覧ください。
http://www.hakoneropeway.jp/topics/pdf/4255.pdf

*SPOT DATA TEL (平日)0465-32-2205 (土休日)0465-32-2205
http://www.hakoneropeway.co.jp/

5 AZURE MOON

箱根・仙石原にあるインド料理レストラン。インドから取り寄せたタンドリー窯とスパイスを使って、インド人シェフがやさしくアレンジした絶妙な風味のカリーを焼きたてナンと一緒に、のんびりとお召し上がり下さい。お得なセットメニューもあり、ますのでお気軽にお越しください。ワンちゃんはテラス席にて同伴可。



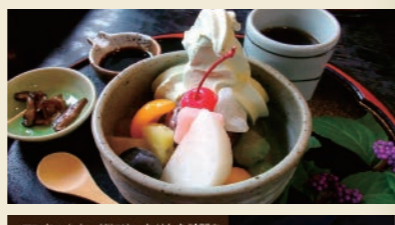
- 営業時間/11:30~14:30、17:30~20:00
- 定休日/木曜日



*SHOP DATA 〒250-0500 神奈川県足柄下郡箱根町仙石原 184
TEL 0460-84-6221 http://www.azuremoon.jp/index.htm

6 甘味処 よもぎ屋

箱根仙石原 すずき高原のお食事処「穂乃庵」の姉妹店「甘味処 よもぎ屋」。すずき高原の中、やすらぎの甘味でひとときをいかがですか。



ワンちゃんと一緒にゆったりした時間を過ごしたい方は「風の庭園 竹林庵」をご利用ください。ご注文は、銀の穂およびよもぎ屋にてお願いします。



- 営業時間/9:00~17:00
- 定休日/木曜日

*SHOP DATA 〒250-0631 神奈川県足柄下郡箱根町仙石原 817
TEL 0460-84-3955 http://hakone-susuki.jp/yomogiya/

DOGNABI

温泉、自然、そして観光スポットがぎゅっと凝縮されたリゾート「箱根」おすすめSPOT&SHOP

