

## 4 旬彩料理くらの坊

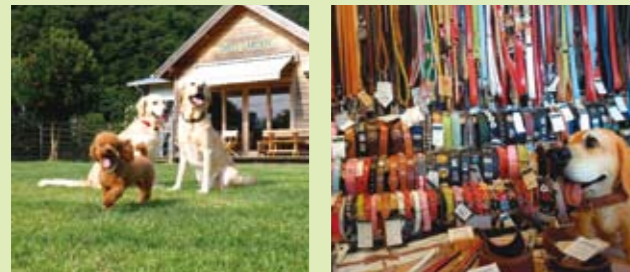
昭和初期の別荘をリニューアルした、アンティークな香り漂う和食処です。カウンター越しに見える温泉の湯けむり漂う塔を眺めながら、カジュアルに料亭の割烹料理をご堪能ください。県道から一步入った静かな路地裏にありますが、8台入る専用の駐車場、ほっと一息できるテラスやお庭がありますので、愛犬連れのお客様にも喜ばれています。マナーを守っていただければ店内にも入店出来ます。



\*SHOP DATA 〒413-0511 静岡県賀茂郡河津町峰436  
TEL:0558-32-1272  
HP:http://www.shikinokura.com/wasyoku/wasyoku.html

## 6 ドッグガーデンびわの木

木の香りがとても気持ち良い「犬グッズの専門店&犬の遊べる喫茶店」です。店内には小型から大型犬用までお洒落な首輪やリードがずらりと並んでいます。犬関連の雑貨も充実しているので、ワン仲間へのプレゼントを探すのも楽しいです。また、大きなびわの木がある芝生のガーデン(ドッグラン)ではコーヒーを飲みながら愛犬とゆっくり過ごすことができます。(ガーデン利用料=お一人様400円・ワンちゃん1頭400円)



\*SHOP DATA 〒415-0033 静岡県下田市本郷1-1  
TEL:0558-23-1155  
HP:http://biwanoki.com

## 8 カヤックリゾート南伊豆ワンダフルワールド

初心者やワンちゃん連れ、お子様も簡単に乗って遊べるシーカヤック。気軽に爽快な海の散歩を体験できます。洞窟へ行ったり、エメラルドグリーンの美しい湾を漕いだりシュノーケリングしたりと変化に富んだ海を楽しめるツアーを提供しております。ここ伊豆の豊かな自然に浸りながらシーカヤックを楽しんでみてはいかがでしょうか?!



\*SHOP DATA 〒415-0028 静岡県下田市吉佐美1882-29  
TEL:0558-23-0468  
HP:http://wonderful-world.net

## 5 河津バガテル公園

パリにあるバガテル公園のローズガーデンを忠実に再現。フランス式庭園には約1100品種6000株のバラが植栽され、気品あふれるバラの数々が5月から11月にかけて楽しめます。フランス広場にはベルサイユ宮殿のブチトリアノン(小離宮)を再現した建物が並び、カフェやショップになっています。カフェやレストランではバラのシロップやバラの花びらを練り込んだオリジナルロールケーキ「ホワイトローズ」がお召し上がりになれます。テラス席はワンちゃんOKです。



営業時間/9:30~16:30(12/1~4/27は16:00まで)  
休業日/毎週木曜(1/1~1/3、2/5~3/20、5・6月、10・11月は無休)  
入園料/大人1000円小中学生300円(12/1~は大人500円小中学生100円)

\*SHOP DATA 〒413-0411 静岡県賀茂郡河津町峰1073  
TEL:0558-34-2200  
HP:http://www.bagatelle.co.jp

## 7 south cafe

dog cafe ではありませんが、店内、デッキ共にペット入店は可能です。70種類以上の豊富なフードメニュー、イタリア製エスプレッソマシンによる本格コーヒー、季節モノのスイーツなどが楽しめます。



\*SHOP DATA 〒415-0028 静岡県下田市吉佐美918-2  
TEL:0558-25-5015  
HP:www.southcafe.net/

## 9 下賀茂熱帯植物園

下賀茂温泉の温泉熱を利用した園内では、ハイビスカスやブーゲンビリアなど南国の花を中心に熱帯果実などが観賞でき、即売コーナーでは鉢植えなどお土産としてもご利用できます。パーラーでは、トロピカルフルーツ盛り合せ、生ジュースなども召し上がれ、すっぱいものが甘く感じる不思議な「ミラクルフルーツ体験」が人気です。温室内はリードを付けていただければ、ペットも一緒に入場できます。



\*SHOP DATA 〒415-0303 静岡県賀茂郡南伊豆町下賀茂255  
TEL:0558-62-0057  
HP:http://www.shimokamo-nettai.jp



Peiku Magazine [ペットでつながる有見♥マガジン]

犬旅 inu-tabi.com 愛犬とたびよう

南国ムードあふれる南伊豆!!  
ワンコと一緒に遊んで食べて過ごせる  
リゾートスポットをご紹介します!

## 1 伊豆マウンテンドッグラン

南向きの斜面にある、眺めの良いドッグランです。元は、みかんの段々畑だったところをドッグランにしてあるため、ワンちゃん用の坂道がクネクネと頂上まで続きます。また、ドッグランからは相模湾が一望できますので、ワンちゃんと山登りしながら絶景を楽しむことができます。まさに天然のドッグラン。いつもと違う、本能のまま遊ぶ、楽しそうなワンちゃんを見て、飼い主さんも幸せになること間違いありません。



\*SHOP DATA 〒413-0302 静岡県賀茂郡東伊豆町奈良本1219-112  
TEL:0557-22-0260  
HP:www2.u-netsurf.ne.jp/~inutori/

## 2 天城ホースビレッジ

旅の途中でも安心して気軽に立ち寄れる雰囲気乗馬クラブです。解り易さが特徴のマンツーマンのプライベートレッスンは、どなたでも馬に乗って自由に駆けまわる程のレベルまでサポートいたしますので初心者でも安心です。装具も一式レンタルできるので手ぶらでも気軽にご利用頂けます。ワンちゃんは飼い主様の責任の下、敷地内を自由に同伴することが可能です。



\*SHOP DATA 〒413-0508 静岡県賀茂郡河津町小鍋40-1  
TEL:0558-36-8819  
HP:http://www.amagi-horse-village.com/

## 3 河津ブルーベリーの里

上佐ヶ野地区に、2008年にオープンしたブルーベリー狩り農園「河津ブルーベリーの里」は、敷地面積約3,000坪以上の広さ。「ホームベル」を始めとする色々な種類のブルーベリー約1,000本を、摘み取り体験できます。

時間/9:00~16:00  
開園期間/7月下旬~8月下旬  
入園料/大人800円、小人500円、幼児無料  
お持ち帰り用の専用摘み取りバックを販売しておりますのでお土産にもどうぞ。

\*SHOP DATA 〒413-0502 静岡県賀茂郡河津町川津役場1519-1  
TEL:0558-35-7371 HP:http://www.kawazu-onsen.com/event/blueberry/index.html

# DOGNAVI

## 南伊豆特集 SHOP情報